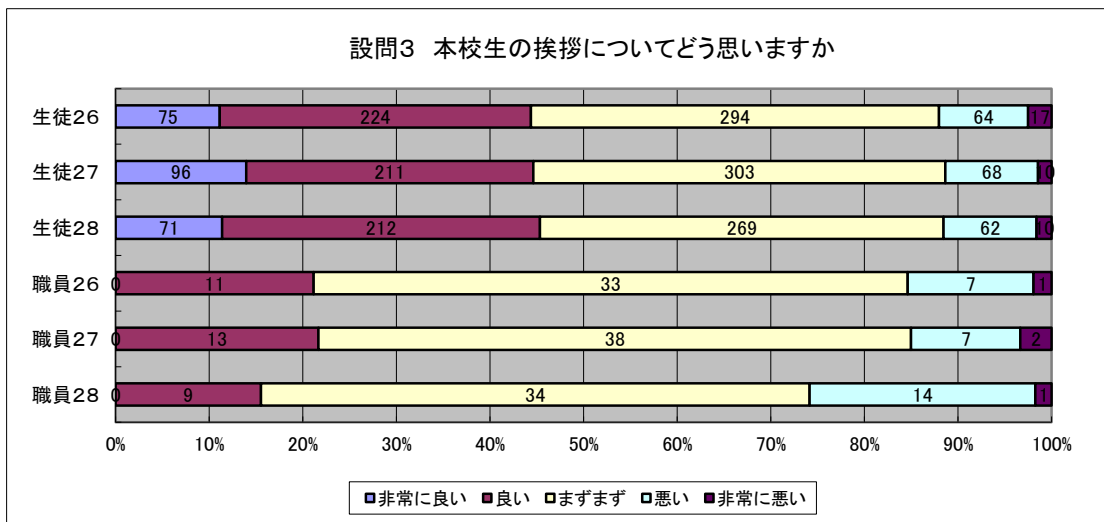
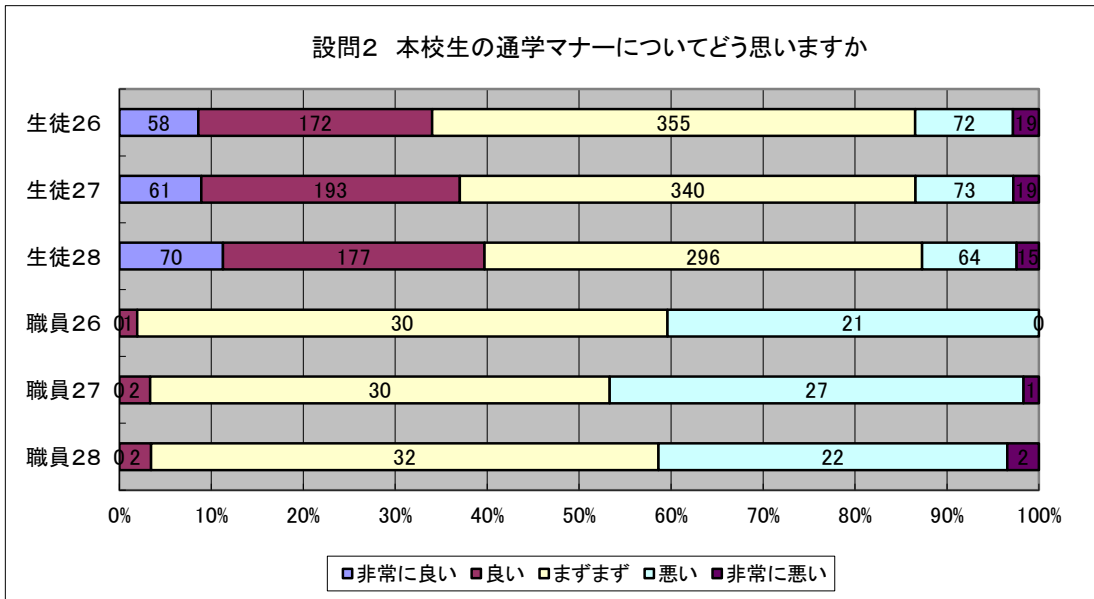
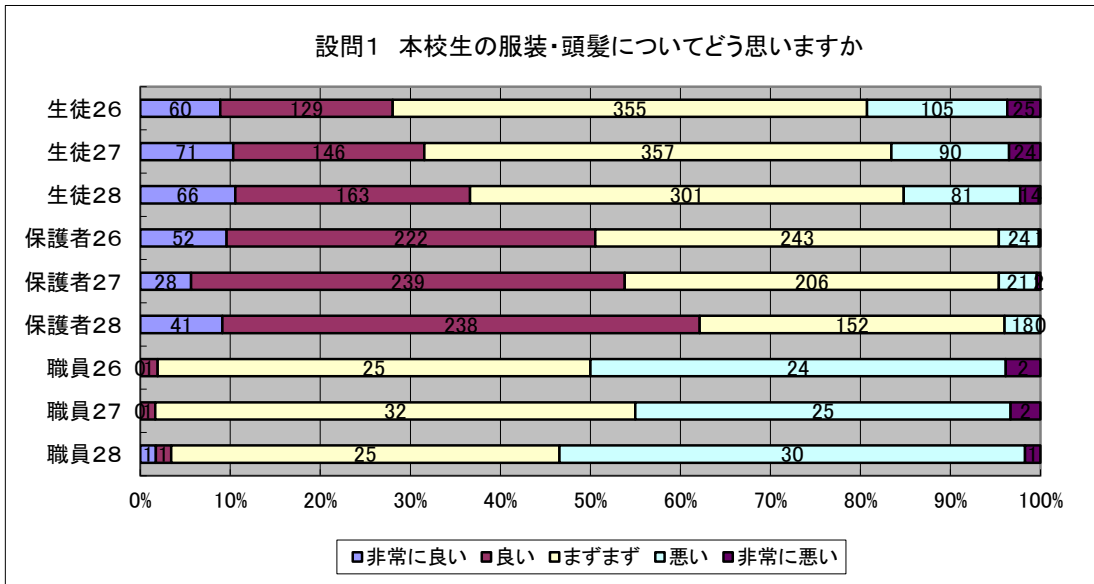
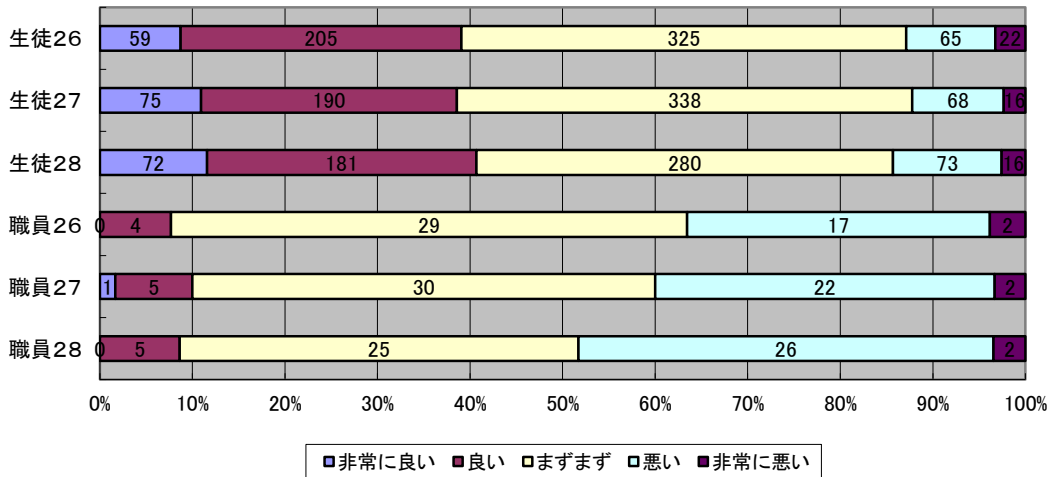


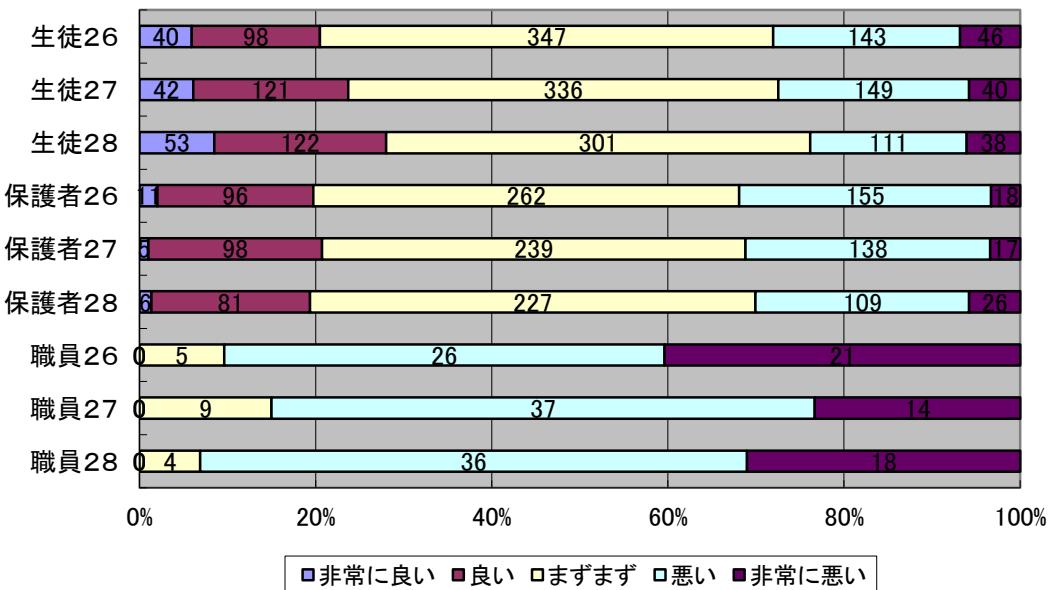
平成26～28年度 学校評価に関するアンケートの比較



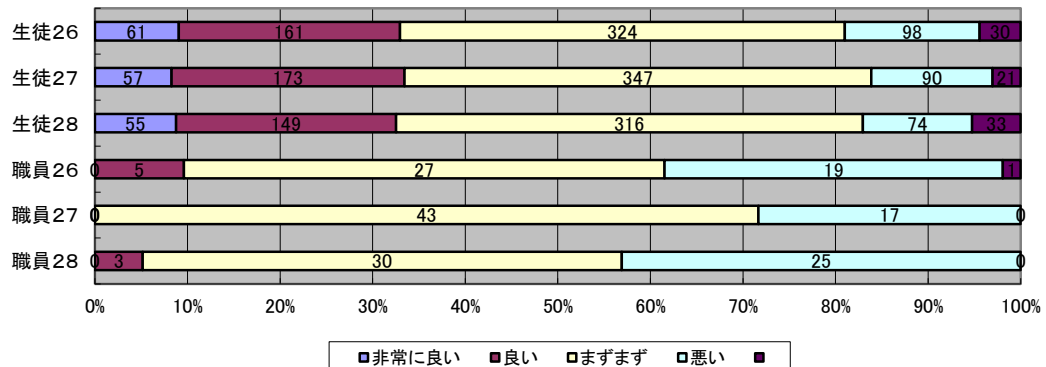
設問4 本校生の環境美化についてどう思いますか



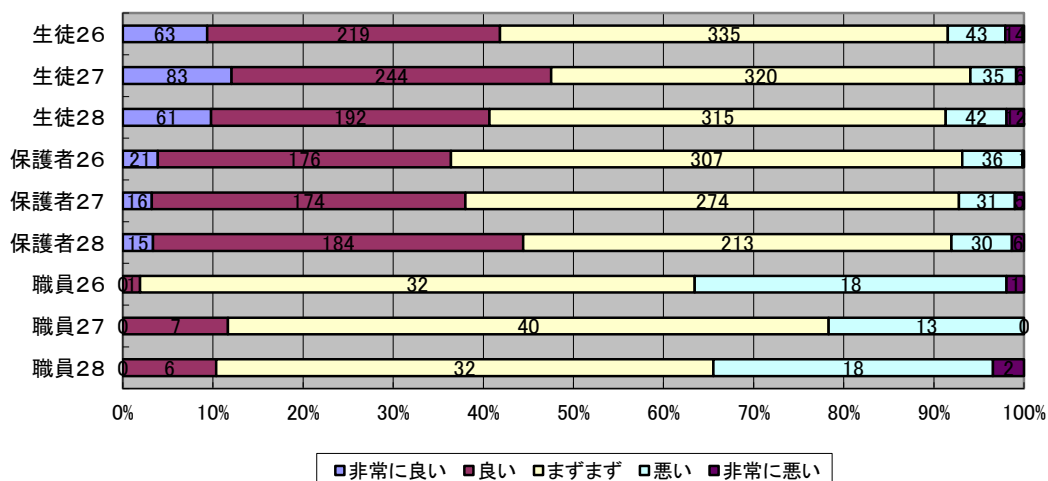
設問5 本校生の家庭学習の取り組みについてどう思いますか



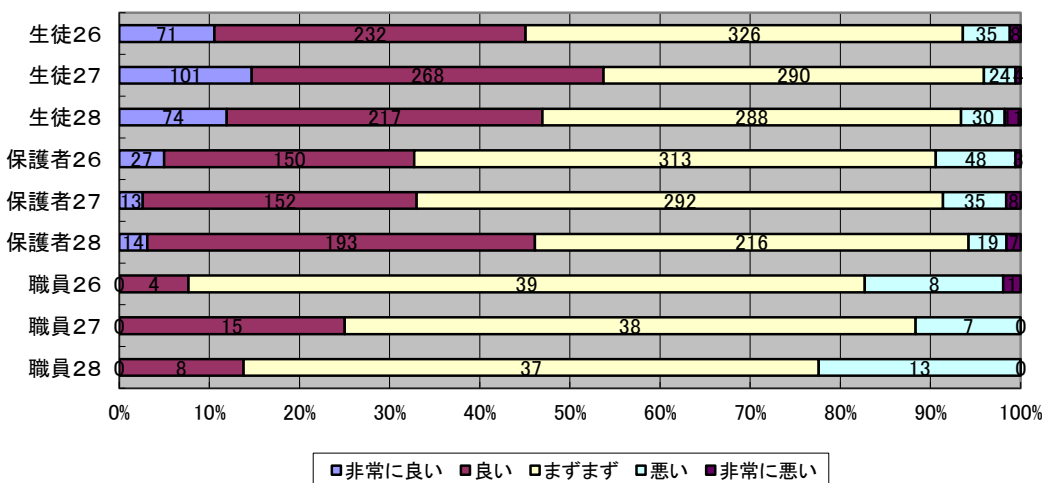
設問6 本校生の授業中の態度についてどう思いますか



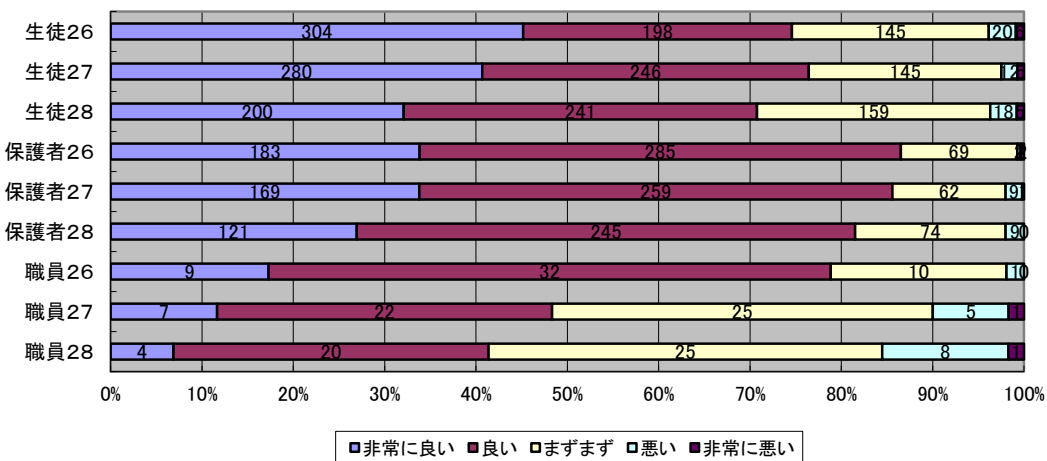
設問7 本校生のここ数年の進学実績についてどう思いますか



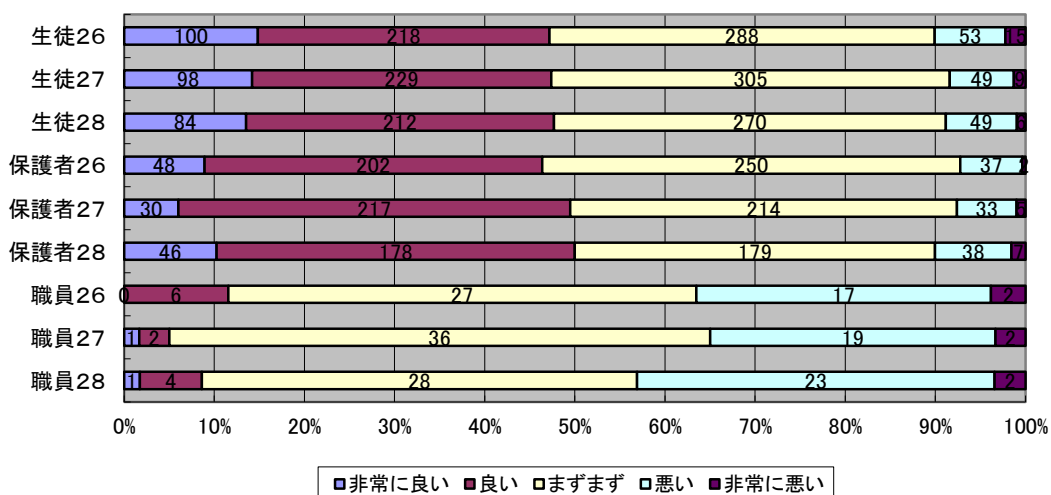
設問8 本校生のここ数年の就職実績についてどう思いますか



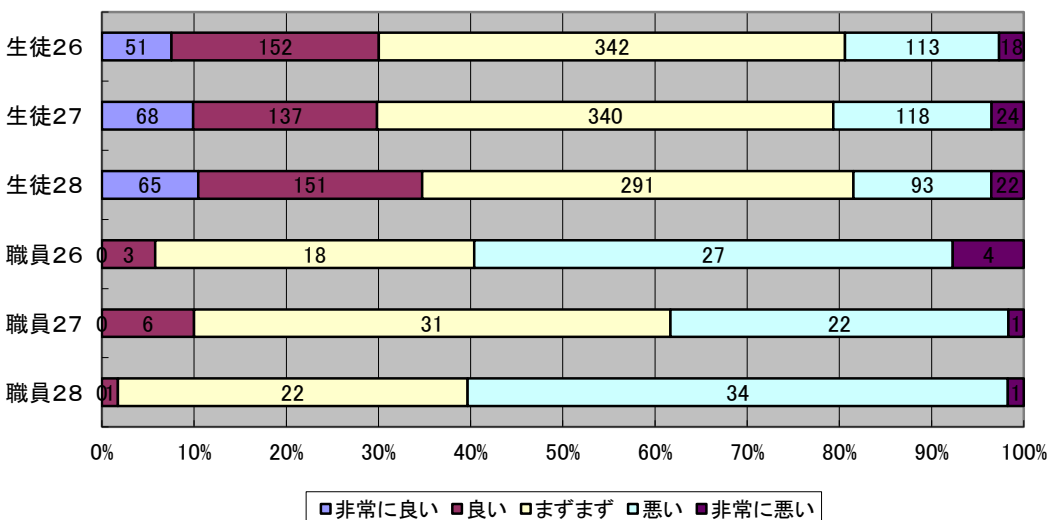
設問9 本校生の今年度の部活動の活躍についてどう思いますか



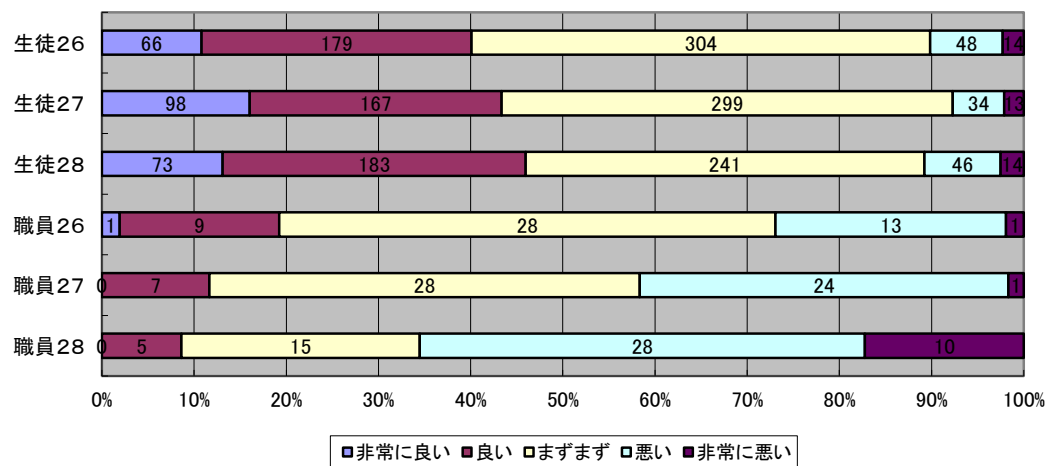
設問10 本校生の学業と部活動の両立状況についてどう思いますか



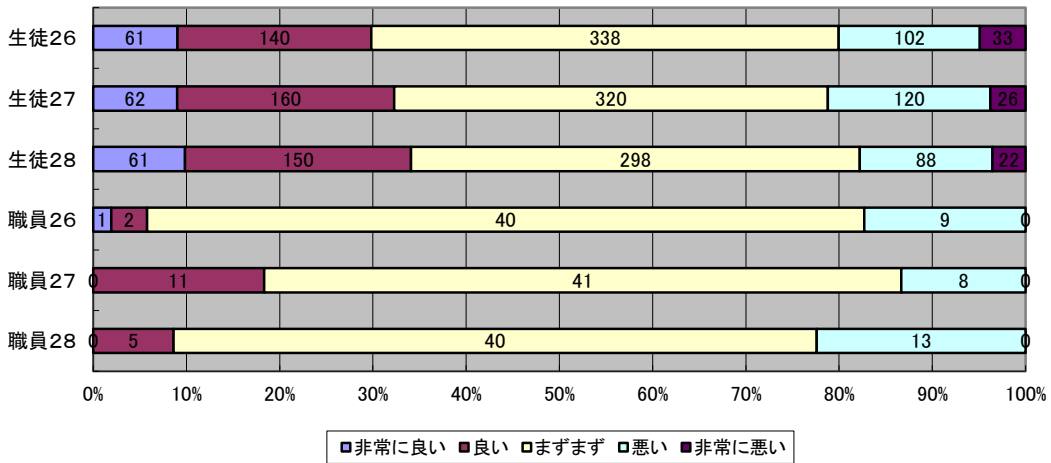
設問11 本校生の出席状況についてどう思いますか



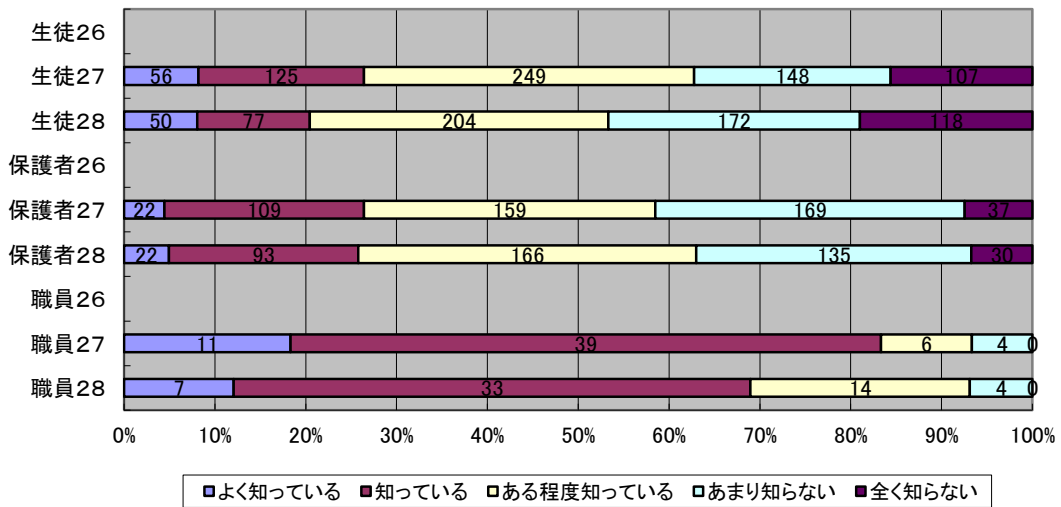
設問12 本校生のマナトレの取り組み状況についてどう思いますか



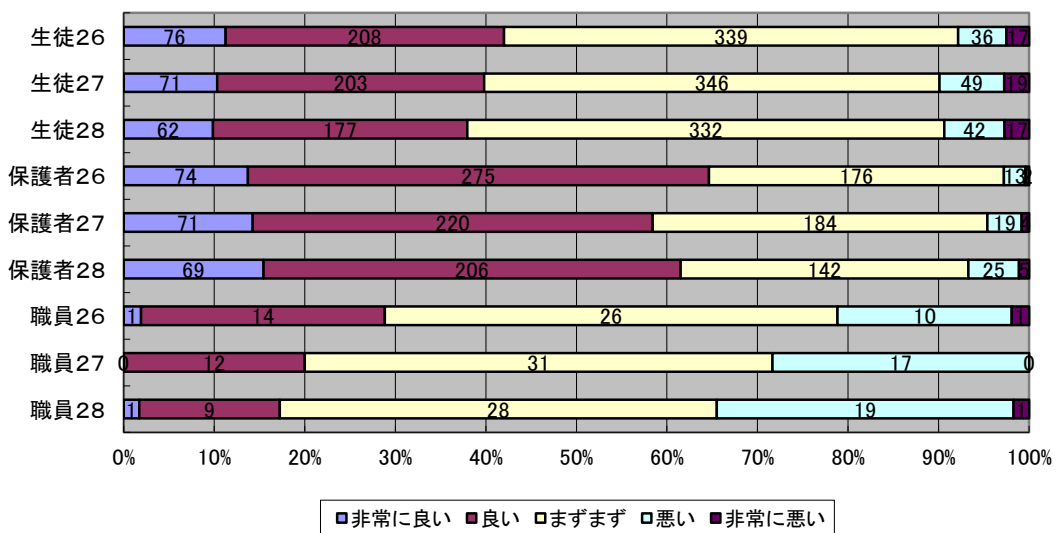
設問13 本校生の集会時や講演会での聞く態度についてどう思いますか



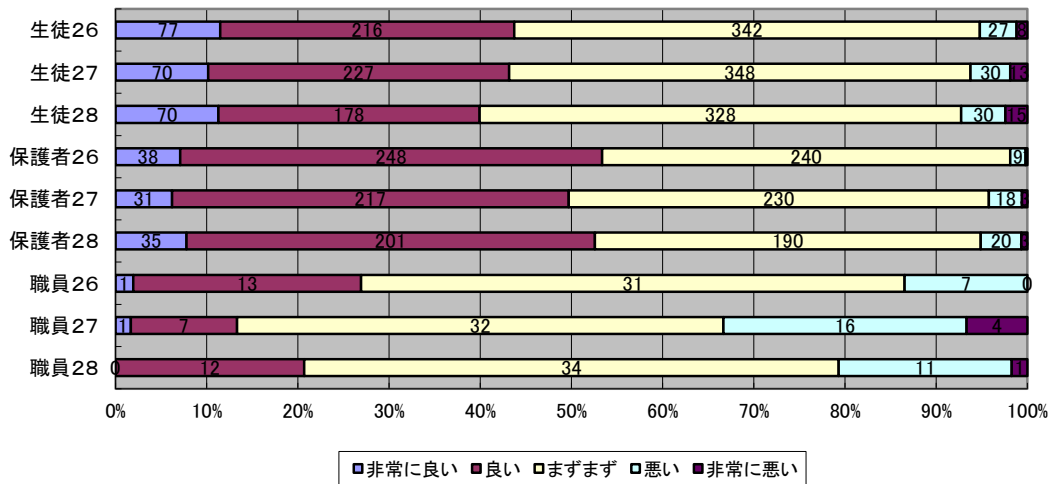
設問14 本校の重点目標を知っていますか



設問15 本校の重点目標に対する取り組みについてどう思いますか



設問16 本校の広報活動についてどう思いますか



設問17 本校に入学して(入学させて)どう思いますか

